

CENNÍK: PREVODNÍK TEPLoty

Typ: RVP 03/I, RVP 04/I

Prevodník teploty do hlavice teplomera DIN 43729 skupina B a väčšie
Teplotný rozsah: - 50 ... + 800 °C

MODEL: RVP 04/I

Prevodník teploty RVP 04/U 35,00 EUR

Upevňovacie skrutky, pružiny, nity 1,30 EUR

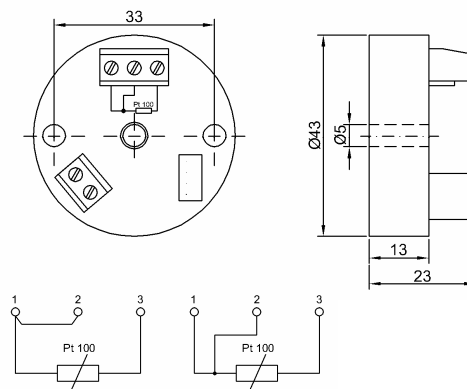
Prevodník teploty RVP 04 je meracie zariadenie určené k prevodu snímačov teploty Pt100/DIN IEC 751 na napätový signál 0-10V v trojvodičovom pripojení.

Mechanické prevedenie prevodníka RVP 04 je prispôbené na priamu montáž k prírubu meracej vložky.

Technické údaje:**Vstup:** Pt 100 / DIN IEC 751 v 2 a 3 vodičovom zapojení**Presnosť:** ± 0,15% z nastaveného rozsahu**Linearita:** ± 0,1% z nastaveného rozsahu**Merací prúd:** 0,7mA**Odpor vedenia k snímaču:** max. 10 Ohm – 3vodičové pripojenie**Doplnková chyba vplyvom zmeny teploty okolia:** ± 0,01% na °C**Výstup:** 0 – 10V, lineárny s teplotou**Napájacie napätie:** 9 až 30V DC – ochrana proti prepólovaniu**Mezné hodnoty výstupu pri:** skratovanom vstupe – cca 0 V
rozpojenom vstupe – cca 11 V**Prevádzková teplota:** -40 až +80°C**Štandardné meracie rozsahy:** 0 až 50, 70, 80, 100, 120, 150, 200

250, 300, 350, 400, 500, 600, 700, 800°C. • -10..+120, -20..+70

-20..+80, -20..+120, -30..+50, -30..+80, -30..+120, -50..+50°C

Prevodník teploty pre montáž na 35mm DIN lištu a G lištu
Teplotný rozsah: - 50 ... +800 °C

MODEL: RVP 03/I

Prevodník teploty RVP 03/U 41,00 EUR

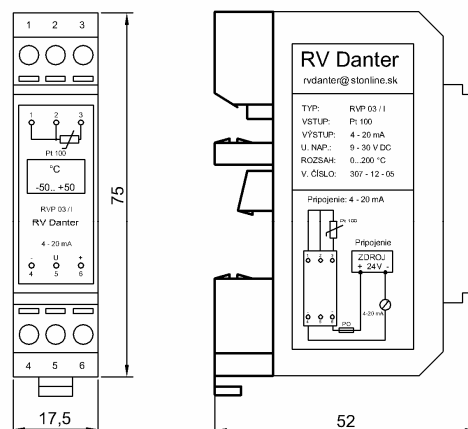
Prevodník teploty RVP 03 je meracie zariadenie určené k prevodu snímačov teploty Pt100/DIN IEC 751 na napätový signál 0-10 V v trojvodičovom pripojení.

Mechanické prevedenie prevodníka RVP 03, je prispôbené na montáž na 35mm DIN lištu, v suchých priestoroch.

Technické údaje:**Vstup:** Pt 100 / DIN IEC 751 v trojvodičovom zapojení**Presnosť:** ± 0,15% z nastaveného rozsahu**Linearita:** ± 0,1% z nastaveného rozsahu**Merací prúd:** 0,7mA**Odpor vedenia k snímaču:** max. 10 Ohm – 3vodičové pripojenie**Doplnková chyba vplyvom zmeny teploty okolia:** ± 0,01% na °C**Výstup:** 4 – 20mA, lineárny s teplotou**Napájacie napätie:** 9 až 30V DC – ochrana proti prepólovaniu**Mezné hodnoty výstupu pri:** skratovanom vstupe – cca 0 V
rozpojenom vstupe – cca 11 V**Prevádzková teplota:** -20 až +70°C**Krytie:** IP 20**Štandardné meracie rozsahy:** 0 až 50, 70, 80, 100, 120, 150, 200

250, 300, 350, 400, 500, 600, 700, 800°C. • -10..+120, -20..+70

-20..+80, -20..+120, -30..+50, -30..+80, -30..+120, -50..+50°C.



Ceny sú uvedené bez DPH